



# Betriebliches Gesundheitsmanagement

Wir unterstützen Sie in Ihrem wertvollen Engagement für die Gesundheit und Motivation Ihrer Mitarbeitenden.

# Was ist Betriebliches Gesundheitsmanagement?

## Ressourcen stärken – Belastungen reduzieren



**Geschäftsleitung**

«Wir wollen Strukturen und Prozesse so anpassen, dass günstige Bedingungen für das Wohlergehen unserer Mitarbeitenden bestehen.»

«Wir legen Wert auf eine motivierende Betriebskultur.»



**Führungskräfte**

«Sowohl meine eigene Gesundheit, wie auch die meiner Mitarbeitenden ist mir wichtig.»

«Für meine Mitarbeitenden will ich ein attraktives Arbeitsumfeld schaffen. Ein Arbeitsumfeld, in dem sie ihr Bestes geben und sich weiterentwickeln können.»



**Mitarbeitende**

«Ich trage eine grosse Selbstverantwortung für meine eigene Gesundheit.»

«Mit Alltagsbelastungen pflege ich einen gesunden Umgang.»

«Die Balance zwischen Arbeits- und Privatleben ist mir wichtig.»

**In diesen und weiteren Anliegen unterstützen wir Sie persönlich, nah und verantwortungsvoll.**

# Darum ist Ihr Engagement im BGM wichtig



Rund 60% der Mitarbeitenden erachten BGM als einen wichtigen Grund, dem Unternehmen treu zu bleiben.



30% der Erwerbstätigen in der Schweiz fühlen sich emotional erschöpft oder sehr erschöpft.



Bei rund 30% der Erwerbstätigen überwiegen die Belastungen im Verhältnis zu den Ressourcen.  
Nur 25% der Erwerbstätigen verfügt über mehr Ressourcen als Belastungen.



In Arztpraxen wurden 2018 psychische Leiden als zweithäufigste Erkrankung diagnostiziert.

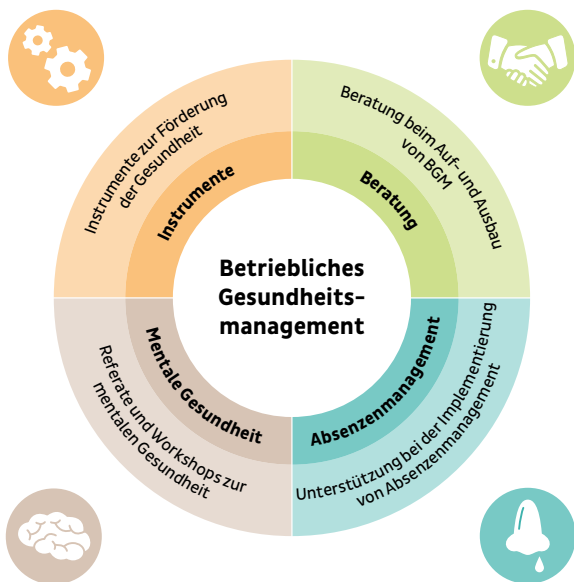


Stress und dessen Folgen kostet die schweizerische Volkswirtschaft jährlich CHF 7,6 Mrd.



Durchschnittlich kostet eine Absenz den Betrieb pro Tag CHF 600–1000.

# Unsere Dienstleistungen im BGM



## So unterstützen wir Sie

Basierend auf einer fundierten Analyse leiten wir auf Ihren Betrieb individuell zugeschnittene BGM-Massnahmen ab. Persönlich und verantwortungsvoll unterstützen wir Sie bei der Umsetzung der Massnahmen.



### **Beratung**

Wir beraten und begleiten Sie beim Auf- und Ausbau Ihres BGM.

- › Erstgespräch (kostenlos)
- › Individuelle Beratung
- › Mit dem BGM-Check (Standortbestimmung) finden Sie heraus, wo Ihr Betrieb im Thema BGM steht.



### **Mentale Gesundheit**

Wir sensibilisieren Sie und Ihre Mitarbeitenden in Referaten und Workshops zu Themen der mentalen Gesundheit, beispielsweise zu:

- › Resilienz
- › Motivation
- › Kommunikation und Feedback
- › Schlaf und Erholung
- › Gesunde Führung
- › Virtuelle Zusammenarbeit
- › Emotionale Kompetenzen



### **Absenzenmanagement**

Wir helfen Ihnen, den Umgang mit Absenzen zu optimieren und trainieren Ihre Führungskräfte und Mitarbeitenden darin.

- › Erarbeitung eines wirkungsvollen Prozesses im Absenzenmanagement
- › Schulung von Führungskräften im Absenzenmanagement und in der Gesprächsführung
- › Schulung von Mitarbeitenden im Absenzenmanagement



### **Instrumente**

Wir setzen gezielt Instrumente ein, um gesundheitsrelevante Ressourcen und Belastungen zu identifizieren und entsprechende Massnahmen abzuleiten.

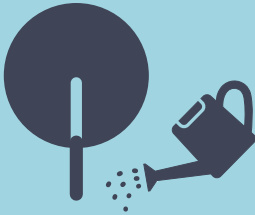
- › Mit dem Gesundheitszirkel geben Sie Ihren Mitarbeitenden eine Stimme und lassen sie Verbesserungsvorschläge erarbeiten.
- › Mit der Online Befragung «Friendly Work Space Job-Stress-Analysis» finden Sie heraus, wie es um das Wohlbefinden, die Ressourcen und die Belastungen Ihrer Mitarbeitenden steht.

**BGM-Dienstleistungen sind kostenpflichtig.**

**Verlangen Sie eine unverbindliche Offerte zu unseren Dienstleistungen.**

# Was bringt BGM?

## Ihr Engagement für die Zukunft



- › Fördert die Zufriedenheit und Motivation der Mitarbeitenden
- › Erhöht die Leistungsfähigkeit
- › Stärkt die emotionale Bindung zum Betrieb
- › Senkt die Absenzen
- › Reduziert Fluktuation und damit Rekrutierungskosten
- › Zieht Talente an
- › Stärkt persönliche und organisationale Ressourcen
- › Fördert Vertrauen, Kreativität, Produktivität und Effizienz



# Profitieren Sie von unserem BGM

- › Wir beraten Sie pragmatisch und bieten wissenschaftlich fundierte und praxiserprobte Dienstleistungen an.
- › Unsere Dienstleistungen sind auf Ihre Bedürfnisse zugeschnitten.
- › Wir sind schweizweit tätig. Wir kommen zu Ihnen und beraten Sie individuell – vor Ort, digital oder hybrid.
- › Wir kommen aus der Arbeitswelt und verstehen darum Ihre Herausforderungen und Bedürfnisse.
- › Wir sind ein multidisziplinäres Team – dynamisch und kompetent.



## Case Management

In schwierigen persönlichen Situationen sind wir an Ihrer Seite und an jener Ihrer Mitarbeitenden.

Wenn ein Mitarbeiter oder eine Mitarbeiterin schwer verunfallt oder erkrankt, ist das für alle belastend. Mit unserem **Case Management** helfen wir Unternehmen und Mitarbeitenden, damit die betroffene Person gesund werden und bald wieder an ihren Arbeitsplatz zurückkehren kann.

**XpertCenter AG**  
Monbijoustrasse 5  
3011 Bern

[gesundheitsmanagement@xpertcenter.ch](mailto:gesundheitsmanagement@xpertcenter.ch)  
[xpertcenter.ch](http://xpertcenter.ch)